



**REPUBLIQUE DU NIGER**

*Fraternité-Travail-Progrès*

**Ministère de la Santé et de l'Hygiène Publique**

# Intégration du traitement de masse contre les MTN à chimiothérapie Préventive au Niger

**Dr Salissou Adamou**

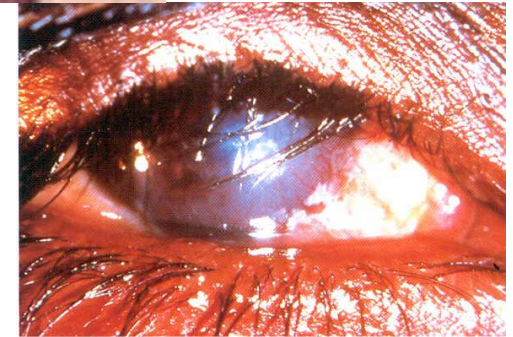
# Données générales

- Pays situé en Afrique de l'ouest;
- Superficie : **1 267 000 Km<sup>2</sup>**;
- **8 Régions; 72 Districts Sanitaires; 1493 CSI** (DHIS2).
- Traversé dans sa partie Ouest par le Fleuve NIGER sur 550 km
- Limité :
  - l'est par le Tchad;
  - l'ouest par le Mali et le Burkina Faso;
  - nord par l'Algérie et la Lybie;
  - sud par le Nigeria et le Benin.
- Population en 2025:
  - **26 369 414 habitants ;**
- Couverture sanitaire: **57% en juin 2024.**



## MTN concernées par le TDM intégré

Pathologie	Cartographie de base des districts endémiques	Nombre de districts Actuellement endémiques
BILHARZIOSE	69	69
FILARIOSE LYMPHATIQUE	54	Sous contrôle
TRACHOME	62	31 districts restent endémiques,
GEOHELMINTHES	72	Sous contrôle
ONCHOCERCOSE	10	Éliminée

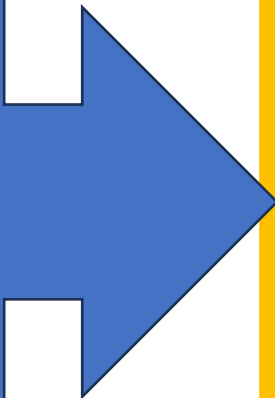


# Approche intégrée du TDM des MTNs CTP au Niger

Il s'agit de mettre en commun de différentes ressources



1. Financier,  
2. Humains,  
3. Matériel,  
4. Temps



- avoir un optimum de moyen
- afin de mettre en œuvre le TDM
- par une même équipe,
- au même moment,
- Avec le même logistique

- gérer les ressources financières,
- le temps matériels des agents des santé
- Avoir une performance (Tx de couverture)

# Etapes du TDM MTN INTEGREE

1

Micro planification  
commune pour les 5 MTNs

2

Commande commune des  
Médicaments

3

Formation des acteurs du  
terrain avec un module intégrée

4

Mobilisation sociale  
Intégrée

5

Lancement intégré


6

Distribution intégrée par un  
Même relais pour les 5 MTN

7

Supervision /évaluation  
intégrée

## LES DIFFICULTES LIES A L'INTEGRATION du TDM



Retard dans la mise en œuvre lors d'insuffisance dans la logistique ( médicaments, petits matériels ...;



Surcharge de travail (Personnel et DC)



Certaines spécificités du programme compromises;



Inégales répartition de certaines maladies comme l'onchocercose et la schistosomiase entrave l'uniformité de la stratégie

## AVANTAGE DE L'INTEGRATION du TDM

- ✓ Réduction des coûts de plus de 2/3 ;
- ✓ Facilite la coordination et la supervision de la mise en œuvre ;
- ✓ Améliore l'offre des services et une meilleure couverture ;
- ✓ Facilite l'adhésion des partenaires et la mobilisation des financements;
- ✓ Permet une utilisation optimum des ressources financières et humaines
  - ✓ Favorise harmonisation des interventions des Partenaires;
- ✓ Gain de temps pour les prestataires et l'amélioration globale des indicateurs de santé.

**THANKS**